



# CEVOR

COMPUTER- UND DRUCKSERVICE  
EDV-DIENSTLEISTUNGEN,  
TEXTILVEREDELUNGEN

BAHNHOFSTRASSE 3A  
D- 22946 TRITTAU  
TEL.: +49 (0) 175 240 38 75  
INFO@CEVOR.DE - [HTTPS://CEVOR.DE](https://cevor.de)



# TEXTILIEN KATALOG 2024

STAND: DEZEMBER 2023

SHOP: [HTTPS://CEVOR.STORE](https://cevor.store)

# MEN'S HEAVY LUXURY ROUNDNECK TEES

## Material:

- 100% GOTS zertifizierte Bio-Baumwolle
- 90% Bio-Baumwolle, 10% Viskose bei grau-meliert

## Besonderheiten:

- exzellente Verarbeitung
- Schulter-zu-Schulter Nackenband und Seitennähte verstärkt durch Doppelnähte
- Antipilling und einlaufvorbehandelt, farbecht
- bis zu 60°C waschbar, für Industriewäsche geeignet
- als Workwear konzipiert und getestet




Schnitt: modern regular fit

Stärke: 195 g/m<sup>2</sup>

Größen: XS - 6XL

**Mit Druck wahlweise vorne oder hinten 20,- €**

## Maßtabelle:

Messpunkt		Größe									
		XS	S	M	L	XL	2XL	3XL	4XL	5XL	6XL
	<b>A</b> Länge, Schulternäht bis Saum (cm)	67	69	71	73	75	77	79	81	83	85
	<b>B</b> Breite, halber Brustumfang (cm)	51	53	55	57	60	63	66	69	72	76

Maßtoleranz bei 1/2 Oberweite +/- 1,5 cm und bei Länge +/- 2,0 cm

# WOMEN`S LUXURY V-NECK TEES

## Material:

100% GOTS zertifizierte Bio-Baumwolle

## Besonderheiten:

- ringgesponnene, gekämmte Bio-Baumwolle (Single Jersey)
- Schulter-zu-Schulter Nackenband, verstärkt durch Doppelnähte
- gewebtes Fair4All Flaglabel in der linken Seitennaht
- einlaufvorbehandelt und Anti-Pilling, farbecht
- für Industriegewäsche geeignet (60°C)

Schnitt: V-Ausschnitt, **körperbetont** geschnitten

Stärke: **160 g/m²**


Empfehlung für: Freizeit, Workwear, Promotion

Größen: XS - 5XL



**Mit Druck wahlweise vorne oder hinten 20,- €**

## Maßtabelle:

Messpunkt		Größe								
		XS	S	M	L	XL	2XL	3XL	4XL	5XL
	<b>A</b> Länge, Schulternäht bis Saum (cm)	62.5	64	65.5	67	68.5	70	71.5	73	74.5
	<b>B</b> Breite, halber Brustumfang (cm)	43	45	47	49	51	54	57	60	63

Maßtoleranz bei 1/2 Oberweite +/- 1,5 cm und bei Länge +/- 2,0 cm

# MEN'S PREMIUM HOODED JACKETS

## Material:

70% ringgesponnene, gekämmte Baumwolle und 30% recyceltes Polyester

## Besonderheiten:

- angenehm weiches Mischgewebe
- exzellente Verarbeitung
- zwei Seitentaschen mit Reißverschluss und zwei Innentaschen
- Saum, Taschenabschluss und Ärmelbund mit hochwertigem 1x1-Rippstrick
- Innenteil mit angerauter Textur
- alle Nähte sind als flache Ziernähte ausgeführt
- drei Metallösen im Antik-Look (stonewashed) und breite Ton-in-Ton Kordeln
- Antipilling und einlaufvorbehandelt, farbecht

Schnitt: modern regular fit

Stärke: **320 g/m<sup>2</sup>**


Größen: S - 6XL



**Mit Druck hinten 40,- €**

**zusätzlicher Ärmeldruck: je 5,-€, zusätzlich vorne Brust 3,- €**

Maßtabelle:

Messpunkt		Größe								
	A Länge, Schulternaht bis Saum (cm)	S	M	L	XL	2XL	3XL	4XL	5XL	6XL
	71	72,5	74	75,5	77	78,5	80	81,5	83	
	B Breite, halber Brustumfang (cm)	55	57	59	62	65	69	73	77	81
	F Ärmellänge (cm)	64	65	66	67	68	69	70	71	72

Maßtoleranz bei ½ Oberweite +/- 1,5 cm und bei Länge +/- 2,0 cm

# WOMEN`S PREMIUM HOODED JACKETS

## Material:

70% ringgesponnene, gekämmte Baumwolle und 30% recyceltes Polyester

## Besonderheiten:

- angenehm weiches Mischgewebe
- exzellente Verarbeitung
- zwei Seitentaschen mit Reißverschluss und zwei Innentaschen
- Saum, Taschenabschluss und Ärmelbund mit hochwertigem 1x1-Rippstrick
- Innenteil mit angerauter Textur
- alle Nähte sind als flache Ziernähte ausgeführt
- drei Metallösen im Antik-Look (stonewashed) und breite Ton-in-Ton Kordeln
- Antipilling und einlaufvorbehandelt, farbecht



Schnitt: modern regular fit, leicht tailliert


Stärke: 320 g/m<sup>2</sup>

Größen: XS - 5XL

**Mit Druck hinten oder vorne 40,- €**

**zusätzlicher Ärmeldruck: je 5,-€, zusätzlich vorne Brust 3,- €**

Maßtabelle:

Messpunkt		Größe								
		XS	S	M	L	XL	2XL	3XL	4XL	5XL
	<b>A</b> Länge, Schulternaht bis Saum (cm)	64	65	66	67	68	69	70	71	72
	<b>B</b> Breite, halber Brustumfang (cm)	46	49	52	55	58	62	66	70	74
	<b>F</b> Ärmellänge (cm)	61	62	63	64	65	66	67	68	69

Maßtoleranz bei ½ Oberweite +/- 1,5 cm und bei Länge +/- 2,0 cm

# UNISEX PREMIUM RAGLAN HOODIES

**Material:**

70% ringgesponnene, gekämmte  
Baumwolle und 30% recyceltes Polyester

**Besonderheiten:**

- angenehm weiches Mischgewebe
- exzellente Verarbeitung
- Saum, Taschenabschluss und Ärmelbund mit hochwertigem 1x1-Rippstrick
- alle Nähte mit flachen Ziernähten
- Antipilling und einlaufvorbehandelt, farbecht
- je drei Metallösen im Antik-Look
- breite Ton-in-Ton Kordeln und Ärmel im Raglan-Stil

Schnitt: modern regular fit

Stärke: **320 g/m²**


Empfehlung für: Freizeit, Workwear, Promotion

Größen: XS - 6XL



Mit Druck hinten oder vorne 40,- €  
zusätzlicher Ärmeldruck: je 5,-€, zusätzlich vorne Brust 3,- €

**Maßtabelle:**

Messpunkt		Größe									
		XS	S	M	L	XL	2XL	3XL	4XL	5XL	6XL
	<b>A</b> Länge, Schulternaht bis Saum (cm)	67	69	71	73	75	77	77	79	83	85
	<b>B</b> Breite, halber Brustumfang (cm)	53	55	57	59	61	64	67	71	75	79
	<b>F</b> Ärmellänge (cm)	64	65	66	67	68	69	70	71	72	73

Maßtoleranz bei 1/2 Oberweite +/- 1,5 cm und bei Länge +/- 2,0 cm

# UNISEX SWEATSHIRTS

## Material:

80% Baumwolle, 20% Polyester

## Besonderheiten:

- angenehmes weiches Mischgewebe
- Bündchen aus 2x2 Rippstrick
- verstärktes, farblich passendes Nackenband
- Flatlock-Ziernahte
- Einlauf und Anti-Pilling vorbehandelt
- sehr glatte Oberflächenstruktur für gute Veredelungsfähigkeit

Schnitt: modern regular fit


Stärke: **320 g/m<sup>2</sup>**

Größen: XS - 6X



**Mit Druck hinten oder vorne 35,- €**  
**zusätzlicher Ärmeldruck: je 5,-€,**  
**zusätzlich vorne Brust 3,- €**

## Maßtabelle:

Messpunkt		Größe									
		XS	S	M	L	XL	2XL	3XL	4XL	5XL	6XL
	<b>A</b> Länge, Schulternaht bis Saum (cm)	67	69	71	73	75	77	79	81	83	85
	<b>B</b> Breite, halber Brustumfang (cm)	53	55	57	59	61	64	67	70	73	77
	<b>F</b> Ärmellänge (cm)	63	64	65	66	67	68	69	70	71	72

Maßtoleranz bei 1/2 Oberweite +/- 1,5 cm und bei Länge +/- 2,0 cm

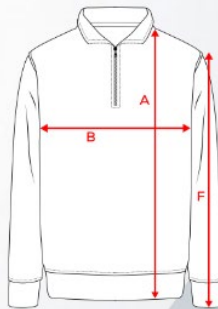
# Unisex Premium Zip-Sweatshirt

## Besonderheiten:

- angenehmes weiches Mischgewebe
- Praktischer Frontreißverschluss
- Zwei verdeckte Seitentaschen mit Metallreißverschluss
- Bündchen aus 1x1 Rippstrick
- verstärktes, farblich passendes Nackenband
- bis zu 60°C waschbar, für Industriewäsche geeignet
- Einlauf und Anti-Pilling vorbehandelt
- modische Passform (modern regular fit)
- 70% ringgesponnene, gekämmte Baumwolle und 30% recyceltes Polyester
- Stärke: 320 g/m<sup>2</sup>



Mit Druck vorne Brust links 40,- €  
zusätzlicher Ärmeldruck: je 5,-€, zusätzlich Hinten 5,- €



POINT	MEASUREMENT POINT	SIZE									
		XS	S	M	L	XL	2XL	3XL	4XL	5XL	6XL
A	TOTAL LENGTH FRM HPS (CM)	69.5	71	72.5	74	75.5	77	78.5	80	81.5	83
B	HALF CHEST (CM)	53	55	57	59	61	64	67	71	75	79
F	SLEEVE LENGTH (CM)	62	63	64	65	66	67	68	69	70	71



# MEN`S PREMIUM FULL-ZIP SWEAT JACKETS

## Material:

70% ringgesponnene, gekämmte Baumwolle und 30% recyceltes Polyester (French Terry)

## Besonderheiten:

- angenehme, weiche Oberfläche
- exzellente Verarbeitung
- bei 60°C waschbar, für Industriewäsche geeignet
- zwei Seitentaschen mit Reißverschluss und zwei Innentaschen
- Antipilling und einlaufvorbehandelt, farbecht
- Stehkragen und sportlicher Look
- ideal für Textilveredelung

Schnitt: modern regular fit


Stärke: **360 g/m<sup>2</sup>**

Größen: S - 6XL



**Mit Druck vorne Brust links 40,- €**  
**zusätzlicher Ärmeldruck: je 5,-€,**  
**zusätzlich Hinten 5,- €**

Maßtabelle:

Messpunkt	Größe								
	S	M	L	XL	2XL	3XL	4XL	5XL	6XL
 <b>A</b> Länge, Schulternahse bis Saum (cm)	71	72,5	74	75,5	77	78,5	80	81,5	83
<b>B</b> Breite, halber Brustumfang (cm)	55	57	59	62	65	69	73	77	81
<b>F</b> Ärmellänge (cm)	63	64	65	66	67	68	69	70	71

Maßtoleranz bei ½ Oberweite +/- 1,5 cm und bei Länge +/- 2,0 cm

# WOMEN'S PREMIUM FULL-ZIP SWEAT JACKETS

## Material:

70% ringgesponnene, gekämmte Baumwolle und 30% recyceltes Polyester (French Terry)

## Besonderheiten:

- angenehme, weiche Oberfläche
- exzellente Verarbeitung
- bei 60°C waschbar, für Industriewäsche geeignet
- zwei Seitentaschen mit Reißverschluss und zwei Innentaschen
- Antipilling und einlaufvorbehandelt, farbecht
- Stehkragen und sportlicher Look

Schnitt: modern regular fit


Stärke: **360 g/m²**

Größen: XS - 5XL



**Mit Druck vorne Brust links 40,- €**  
**zusätzlicher Ärmeldruck: je 5,-€,**  
**zusätzlich Hinten 5,- €**

## Maßtabelle:

Messpunkt	Größe									
	XS	S	M	L	XL	2XL	3XL	4XL	5XL	
 <b>A</b> Länge, Schulternahmt bis Saum (cm)	64	65	66	67	68	69	70	71	72	
<b>B</b> Breite, halber Brustumfang (cm)	46	49	52	55	58	62	66	70	74	
<b>F</b> Ärmellänge (cm)	61	62	63	64	65	66	67	68	69	

Maßtoleranz bei 1/3 Oberweite +/- 1,5 cm und bei Länge +/- 2,0 cm - Dimensional tolerance for 1/3 chest +/- 1.5 cm and length +/- 2.0 cm

# Herren Premium College Jacket „HRM“

## Besonderheiten:

- angenehm weiches Mischgewebe
- zwei Seitentaschen und eine Innentasche
- Kragen, Saum, und Ärmelbund mit hochwertigem 2x2 gestreiften Rippstrick versehen
- Innenteil mit angerauter Textur
- Antipilling und einlaufvorbehandelt, farbecht

Schnitt: modern regular fit, leicht tailliert

Material: 70% ringgesponnene, gekämmte Baumwolle und 30% recyceltes Polyester

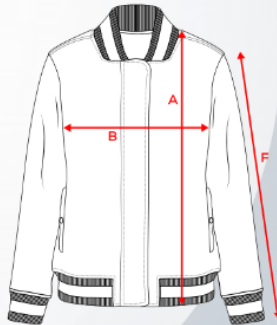
Stärke: 320 g/m<sup>2</sup>

Farbe: schwarz/off-white



Mit Druck vorne Brust links, beide  
Arme und hinten 45,- €  
zusätzlicher Querdruck vorne 3,-€

## MENS PREMIUM COLLEGE JACKET

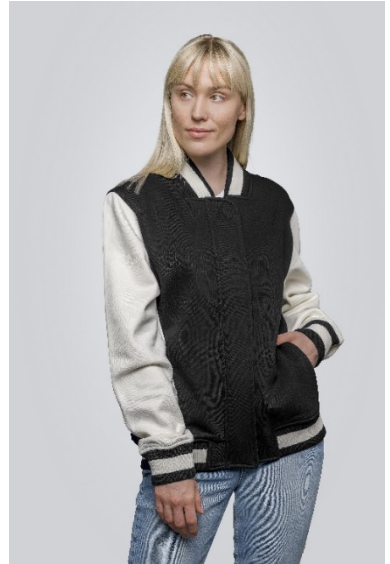


POINT	MEASUREMENT POINT	SIZE								
		S	M	L	XL	2XL	3XL	4XL	5XL	
A	TOTAL LENGTH FRM HPS (CM)	71	72.5	74	75.5	77	78.5	80	81.5	
B	HALF CHEST (CM)	55	57	59	61	64	67	71	75	
F	SLEEVE LENGTH (CM)	63	64	65	66	67	68	69	70	

# Damen Premium College Jacket „HRM“

Die HRM College Jacke ist ein absolutes Must-have für alle, auf der Suche nach einem schicken, bequemen und langlebigen Kleidungsstück. Dank hochwertiger Verarbeitung und sportlich-lässigem Look ist die Jacke vielseitig einsetzbar und lässt sich zu verschiedenen Outfits kombinieren. Der Kragen, der Saum und die Ärmelabschlüsse sind mit 2x2 gestreiftem Rippstrick versehen und garantieren eine perfekte Passform. Die Jacke lässt sich mit einem hochwertigen Reißverschluss schließen und ist zusätzlich mit einem Leiste versehen.

Schnitt: modern regular fit, leicht tailliert  
Material: 70% ringgesponnene, gekämmte Baumwolle und 30% recyceltes Polyester  
Stärke: 320 g/m<sup>2</sup>



Mit Druck vorne Brust links, beide Arme und hinten 45,- €  
zusätzlicher Querdruck vorne 3,-€



POINT	MEASUREMENT POINT	SIZE									
		XS	S	M	L	XL	2XL	3XL			
A	TOTAL LENGTH FRM HPS (CM)	64	65	66	67	68	69	70			
B	HALF CHEST (CM)	46	49	52	55	58	62	66			
F	SLEEVE LENGTH (CM)	61	62	63	64	65	66	67			

# UNISEX PREMIUM JOGGINGPANTS

## Material:

70% ringgesponnene, gekämmte Baumwolle und 30% recyceltes Polyester

## Besonderheiten:

- angenehmes weiches Mischgewebe
- exzellente Verarbeitung
- Antipilling und einlaufvorbehandelt, farbecht
- hochwertig verarbeiteter Taillenbund mit flacher Ziernaht, angedeuteter Reißverschluss vorne
- Saum, Taschenabschluss und Beinbund mit hochwertigem 1x1-Rippstrick
- große Antik-Look Metallösen und geflochtene Rundkordel
- 2 Seitentaschen mit Reißverschluss und Gesäßtasche rechts




Schnitt: modern regular fit

Stärke: **285 g/m²**

Größen: XS - 6XL

**Mit Druck 1 Bein 33,- €  
beide Beine 38,-**

Maßtabelle:

Messpunkt		Größe									
	A Schrittlänge (cm)	XS	S	M	L	XL	2XL	3XL	4XL	5XL	6XL
	W Taille (cm)	76	77	78	79	80	81	82	83	84	85
	H Hüfte (cm)	38	40	42	44	46	49	52	55	58	61
		51	53	55	57	59	62	65	68	71	74

Maßtoleranz bei 1/2 Oberweite +/- 1,5 cm und bei Länge +/- 2,0 cm

## Men`s Basic College Jacket

## College-Style

## Gerippter Kragen

## Ripp-Strick-Elemente an Ärmeln und Saum

## Durchgehende Knopfleiste mit Metallic-Knöpfen

## Leistentaschen

## Zertifizierung: Faire Arbeitsbedingungen

## REACH

Grammatur 330 g/m<sup>2</sup>

Materialzusammensetzung:

80% Baumwolle / 20% Polyester

Ärmel Langarm mit Bündchen Farbigkeit  
schwarz/weiß Gestreift Passform Regular  
(normal geschnitten)

## Stehkragen

Verarbeitung Innen angeraut

Größenlauf XS, - 5XL



Mit Druck vorne Brust links, beide Arme und hinten 45,- €  
zusätzlicher Querdruck vorne 3,-€

### Measurement Chart

ORDER	SEASON	CLIENT	BRAND
	SS21	n/a	Build your Brand
STYLE CODE	STYLE NAME	GENDER	SUPPLIER
BB004	Basic College Jacket	Male	72503

[illegible]

# Ladies´ Sweat College Jacket

Innen angerauter Sweatstoff  
Zwei Einschubtaschen vorne aus Oberstoff  
Set-In-Ärmel  
Gestreifte Ripp-Bündchen am Kragen, Saum  
und Ärmelöffnungen  
Halbmond im Nacken Nackenband Metall-  
Druckknöpfe in Kontrastfarbe  
Zertifizierung Faire Arbeitsbedingungen  
REACH Grammaturn 300 g/m²

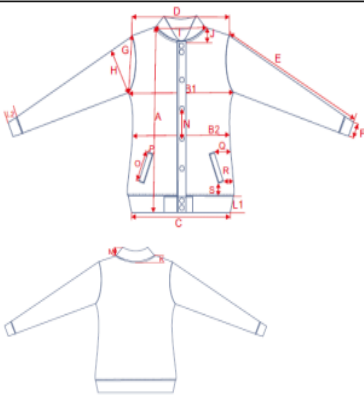
Materialzusammensetzung 65% Baumwolle /  
35% Polyester

Ärmel Langarm Set-In mit Bündchen  
Pflegethinweis: 30 °C waschbar  
Bügeln erlaubt  
Farbigkeit Kontrast / Mehrfarbig  
Sweatjacken Passform Regular (normal  
geschnitten) **SEHR KURZ !**  
Größenlauf XS, S, M, L, XL



Mit Druck vorne Brust links, beide Arme und hinten 45,- €  
zusätzlicher Querdruck vorne 3,-€

Description		XS	S	M	L	XL
A Length	cm	55	57	59	61	63
B1 1/2 Chest Width	cm	45,5	48	50,5	53	55,5
B2 1/2 Waist Width	cm	40,5	43	45,5	48	50,5
C 1/2 Hem Width	cm	34,5	37	39,5	42	44,5
D 1/2 Shoulder Width	cm	37,5	40	42,5	45	47,5
E Sleeve Length	cm	60	61	62	63	64
F 1/2 Cuff Width	cm	8	8,5	9	10	11
G 1/2 Armhole Straight (seam to seam)	cm	19	20	21	22	23
H 1/2 Upper Arm Width	cm	17	18	19	20	21
I Neckhole (seam to seam)	cm	17,5	18	19	20	21
J Front Neckdrop (HPS to seam)	cm	7,5	8	8,5	9	9,5
K Back Neckdrop (HPS to seam)	cm	1,5	1,5	2	2	2
L1 Hem Cuff Height	cm	7	7	7	7	7
L2 Sleeve Cuff Height	cm	7	7	7	7	7
M Neckcuff Height (Collar)	cm	4,5	4,5	4,5	4,5	4,5
N Distance of Buttons	cm			8,5		
O Pocket Length (Opening)	cm	12	13	13	14	14
P Pocket Width (Flap)	cm	2	2	2	2	2
Q Distance Pocket from Side seam (Pocket Top)	cm	7,5	8	8,5	9	9,5
R Distance Pocket from Side seam (Pocket Bottom)	cm	3,5	4	4,5	5	5,5
S Distance Pocket from Hem-Seam	cm	3,5	4	4,5	5	5,5



Article Description	inside brushed sweat fabric - neutral sizelabel without branding, neckprint possible - two pockets on the front - set-in sleeves - striped rib cuffs at the collar, hem and sleeve openings - neck half-moon - neck tape - metal press-buttons in contrast
Fabric	70% cotton/30% polyester; grey: 90% cotton/ 10% viscose; charcoal: 60% cotton/ 40% polyester, brushed Fleece, ca. 320 g/m²
Colors	Black/White, Black/Heather Grey, <b>Black/Red</b> , Heather Grey/White



# Bomber-Jacke

Set-In Ärmel  
Orangerfarbenes Innenfutter  
Aufgesetzte Tasche am linken Ärmel  
Zertifizierung: Faire Arbeitsbedingungen  
REACH  
Material: 100% Polyamid  
Farbigkeit: 1-farbig  
Kragen ohne Kapuze

Passform Regular (normal geschnitten)  
Ärmel Set-In mit Bündchen  
Größenlauf: XS - 5XL



Mit Druck hinten Logo rewaco silber reflektierend/rot oder  
BOOM silber reflektierend 65,-€  
zusätzliches Logo / Name vorne links 5,-  
K E I N ÄRMELDRUCK !

## Measurement Chart

ORDER	SEASON	CLIENT	BRAND
	SS18	n/a	Urban Classics
STYLE CODE	STYLE NAME	GENDER	SUPPLIER
BY030	Bomber Jacke	Male	72503

Basic Measurement Chart		06	XS-6XL Men		blanco MC Tops Men XS-6XL							Base Size
-	Measurements (Werte)	XS	S	M	L	XL	XXL	3XL	4XL	5XL	6XL	Tol. +/-
M	front length from HSP	65,0	66,0	68,0	70,0	72,0	74,0	75,0	76,0	77,0	78,0	1,0
A	1/2 chest width	54,0	57,0	60,0	63,0	66,0	69,0	73,5	78,0	82,5	87,0	1,0
D	1/2 hem width	38,0	41,0	44,0	47,0	50,0	53,0	57,5	62,0	66,5	71,0	1,0
E2	shoulder to shoulder	45,2	46,6	48,0	49,4	50,8	52,2	54,3	56,4	58,5	60,7	1,0
F	sleeve length from shoulder (set in)	67,2	67,6	68,0	68,4	68,8	69,2	69,6	70,0	70,4	70,8	1,0



BEISPIELE





Wir benutzen überwiegend schwarze Textilien um sie dann zu veredeln. Die Veredelung erfolgt in Form von geschnittenen Textilfolien oder DTF-Druckfolien, die mit Hitze auf den Stoff gepresst werden. An Folien stehen Flock- oder Textilfolien in vielen Farben zur Verfügung. Hier ist es wichtig, dass das Motiv geschnitten werden kann.

Bei DTF-Folien wird das Motiv vorher auf eine Folie gedruckt und mit einem Textilkleber versehen. Diese Folie wird dann anschließend auch mit Hitze auf den Stoff gepresst. Der Vorteil bei diesem Verfahren, dass Bilder und Farbverläufe gedruckt werden können. Der Nachteil bei den DTF-Folien liegt darin, dass es keine Neon-, Schmuck- oder reflektierenden Farben gibt, wie sie bei den Flexfolien möglich sind.



Gerne wird bei den Flexfolien silber-reflektierend gewählt, da sie nicht nur einen guten Kontrast zu dem schwarzen Stoff liefert, sondern auch bei Beleuchtung grell reflektiert. Ist zu vergleichen mit den Reflexstreifen auf Warnwesten oder Sicherheitskleidung.



Gerne arbeiten wir mit den Kundenwünschen um ein perfektes Outfit zu gestalten. Ob nun Logo, Schriftzüge, Sprüche oder Grafiken – es gibt für fast alles eine Lösung.





Wir fertigen erst nach Bestellung und Geldeingang (PayPal oder Überweisung) ab 1 Stück innerhalb von 2 Werktagen. Die meisten Artikel sind auf Lager. Sollte ein Artikel erst bestellt werden müssen, ist er meist innerhalb von 2 Werktagen bei uns.

Die Veredelung erfolgt durch Aufdruck einer Folie in der Hitze- und Druckpresse auf die Textilien. Es wird empfohlen die Textilien zum Waschen auf „links“ zu drehen, um die Aufdrucke zu schützen.

Wir haben uns nach vielen Tests und Muster bewusst auf 3 Lieferanten bzw. Hersteller für die Textilien entschieden. Besonders im Shirt-Bereich haben wir seit Jahren die besten Erfahrungen mit den Textilien von HRM gemacht. Die Textilien sind von sehr hoher Qualität, färben nicht aus und bleiben Formstabil auch nach vielen Wäschen über Jahre.

Jeder Druckvorgang wird von Hand vorbereitet und ausgeführt. Also keine maschinelle Verarbeitung.

Wir drucken ausschließlich nur geschützte Logos, wenn sie vom Besitzer in Schriftform freigegeben sind. Auf Wunsch fertigen wir auch eigene Logos an, oder konvertieren sie zu einer nutzbaren Druckdatei. Für Schriftzüge und Sprüche stehen hunderte von Schriften zur Verfügung.

Uns eingereichte Druckvorlagen werden nicht weitergegeben oder für 3. Personen gedruckt.

Die Genehmigungen zum Druck liegen uns von den Marken „REWACO“ und „BOOM“ vor.

Wir sind bemüht gute Qualität zu liefern. Sollte es dennoch Beanstandungen geben, werden wir sicher einen Weg finden, dies zu beheben.

Eine Rückgabe von nicht passenden – aber bedruckten – Artikeln ist nicht möglich. Aus diesem Grund sind jedem Artikel die Größentabellen beigelegt.

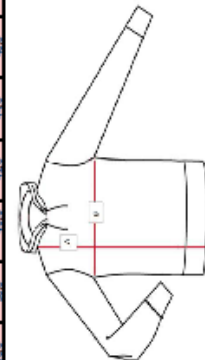
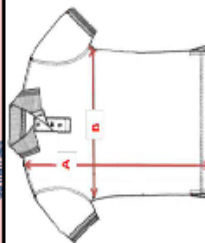
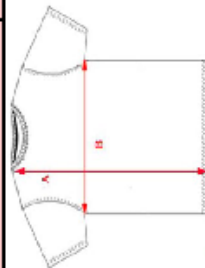
Alle von uns veredelten Textilien werden mit unserem Logo im inneren Nackenbereich gelabelt.

Gerne stehen wir jederzeit für eine Beratung zur Verfügung. Die Erstellung oder Konvertierung eines Logos kann u.U. etwas länger dauern, das sprechen wir dann aber auch bei der Beauftragung an.

***Alle Preise verstehen sich inkl. MWSt. Der Versand rechnet sich nach Größe und Gewicht. I.d.R. 1 Paket 6,-€***

# HRM Maßstabelle/ HRM Measurment sheet - refined by CEVOR

	International Size									
	XS	S	M	L	XL	2XL	3XL	4XL	5XL	6XL
Männer	44/46	48/50	52/54	56/58	60/62	64/66	68/70	72/74	76/78	80/82
Frauen	XS	S	M	L	XL	2XL	3XL	4XL	5XL	6XL
	34.0	36.0	38.0	40.0	42.0	44.0	46.0	48.0	50.0	52.0



	STYLE	POINT	MEASUREMENT POINT	SIZE									
				XS	S	M	L	XL	XXL	3XL	4XL	5XL	6XL
Herrn Luxury Roundneck Tees	101	A	TOTAL LENGTH FRM HP'S	67.0	69.0	71.0	73.0	75.0	77.0	79.0	81.0	83.0	85.0
		B	HALF CHEST ICM DOWN FRM ARMHOLE	51.0	53.0	55.0	57.0	60.0	63.0	66.0	69.0	72.0	76.0
Frauen Luxury Tees RoundV-neck	2018/202	A	LENGTH HSP	62.5	64.0	65.5	67.0	68.5	70.0	71.5	73.0	74.5	—
		B	HALF CHEST ICM DOWN FRM ARMHOLE	43.0	45.0	47.0	49.0	51.0	54.0	57.0	60.0	63.0	—
Herrn Hooded Jacket	701	A	TOTAL LENGTH FRM HP'S	—	71.0	72.5	74.0	75.5	77.0	78.5	80.0	81.5	83.0
		B	HALF CHEST ICM DOWN FRM ARMHOLE	—	55.0	57.0	59.0	62.0	65.0	69.0	73.0	77.0	81.0
Frauen Hooded Jacket	801	A	FRONT LENGTH FRM HP'S	64.0	65.0	66.0	67.0	68.0	69.0	70.0	71.0	72.0	—
		C	HALF CHEST ICM DOWN FRM ARMHOLE	46.0	48.0	50.0	52.0	55.0	58.0	62.0	66.0	69.0	—
Unisex Premium Hoodie	903	A	TOTAL LENGTH FRM HP'S	67.0	69.0	71.0	73.0	75.0	77.0	79.0	81.0	83.0	85.0
		B	HALF CHEST ICM DOWN FRM ARMHOLE	53.0	55.0	57.0	59.0	61.0	64.0	67.0	71.0	75.0	79.0
Unisex Sweatshirt	902	A	TOTAL LENGTH FRM HP'S	67.0	69.0	71.0	73.0	75.0	77.0	79.0	81.0	83.0	85.0
		B	HALF CHEST ICM DOWN FRM ARMHOLE	53.0	55.0	57.0	59.0	61.0	64.0	67.0	70.0	73.0	77.0
Unisex Premium Zip-Sweatshirt	904	A	TOTAL LENGTH FRM HP'S	69.5	71.0	72.5	74.0	75.5	77.0	78.5	80.0	81.5	83.0
		B	HALF CHEST ICM DOWN FRM ARMHOLE	53.0	55.0	57.0	59.0	61.0	64.0	67.0	71.0	75.0	79.0
Herrn Premium College-Jacke	709	A	TOTAL LENGTH FRM HP'S	—	71.0	72.5	74.0	75.5	77.0	78.5	80.0	81.5	—
		B	HALF CHEST ICM DOWN FRM ARMHOLE	—	55.0	57.0	59.0	61.0	64.0	67.0	71.0	75.0	—
Frauen Premium College-Jacke	809	A	TOTAL LENGTH FRM HP'S	64.0	65.0	66.0	67.0	68.0	69.0	70.0	—	—	—
		B	HALF CHEST ICM DOWN FRM ARMHOLE	46.0	48.0	50.0	52.0	55.0	58.0	62.0	66.0	—	—
Herrn Premium Full-Zip-Jacke	1001	A	TOTAL LENGTH FRM HP'S	—	71.0	72.5	74.0	75.5	77.0	78.5	80.0	81.5	83.0
		B	HALF CHEST ICM DOWN FRM ARMHOLE	—	55.0	57.0	59.0	62.0	65.0	69.0	73.0	77.0	81.0
Frauen Premium Full-Zip-Jacke	1002	A	TOTAL LENGTH FRM HP'S	64.0	65.0	66.0	67.0	68.0	69.0	70.0	71.0	72.0	—
		B	HALF CHEST ICM DOWN FRM ARMHOLE	46.0	48.0	50.0	52.0	55.0	58.0	62.0	66.0	70.0	74.0

Maßstab: Brust bei 1/2 Oberweite +1-1,5 cm und bei Länge +1-2,0 cm

# DAS SAGT HRM:



## FAIR4ALL - MEHR ALS EIN SLOGAN

Die Welt ist zu der Erkenntnis gekommen, dass Globalisierung nicht funktionieren kann, wenn nur ein kleiner wohlhabender Teil alle Vorteile dieser Globalisierung, auf Kosten der weniger wohlhabenden Menschen genießen kann.

Wir von **HRM Textil** finden: Fairness für ALLE in allen Bereichen, in jeder Beziehung und für alle Beteiligten ist die einzig sozial vertretbare Lösung für ALLE.

Bei allen Entscheidungen, die unser Unternehmen betreffen, halten wir uns daher an den Moralkodex der von uns gegründeten Sozialinitiative „FAIR4ALL“. Damit garantieren wir faire Arbeitsbedingungen in allen Bereichen vom Rohstoff bis hin zum Vertrieb. Im Konkreten bedeutet dies: Arbeitssicherheit und Schutz der Gesundheit unserer Mitarbeiter sowie genug Platz und Sauberkeit im Arbeitsbereich, faire und geregelte Bezahlung, moralisch vertretbare Arbeitsverträge, gewerkschaftliche Arbeitsrechte ohne Einschränkungen und, selbstverständlich: keine Diskriminierung, keine Kinder- oder Zwangsarbeit! Darüber hinaus stellen wir finanzielle Mittel für soziale Projekte zur Verfügung.

Hilfsbedürftige Menschen gibt es überall auf der Welt und jeden Alters. Für uns sind Kinder besonders wichtig, denn diese sehen wir als unsere Zukunft an. Damit die Hilfe dort ankommt, wo sie wirklich gebraucht wird, haben wir von HRM die Initiative FAIR4ALL ins Leben gerufen.

**Im Rahmen von FAIR4ALL werden für jedes unserer verkauften Produkte 0,10 Euro direkt an ein Waisenhaus in Rajshahi (Bangladesch) gespendet.**

Mit den Spenden werden die Ausstattung des Waisenhauses, in dem derzeit etwa 155 Kinder und 55 ältere Menschen leben, sowie ihre Betreuung, Verpflegung und Ausbildung verbessert. Wir möchten unseren Beitrag leisten, um Kindern in Bangladesch eine bessere Zukunft zu bieten!

Die perfekte Kombination von Qualität, Nachhaltigkeit und fairen Preisen steht bei uns von **HRM Textil** an erster Stelle. Daher garantieren wir Produkte höchster Feinheit und Qualität, die absolut fair, umweltbewusst und ohne Schadstoffe hergestellt werden und dennoch für jeden erschwinglich sind.



## HRM: MORE THAN A LIFESTYLE

***HRM produziert und vertreibt Corporate Fashion Produkte die mit höchster Qualität bei Material, Verarbeitung und Design begeistern und überzeugen.***

In jedem einzelnen HRM Produkt steckt das was uns am Herzen liegt: Ein hochwertiges Produkt an dem der Träger viele Jahre Freude hat. Eine perfekte Kombination aus Qualität und gefälligem Design. Gefertigt aus Materialien die unserer Umwelt und den Menschen die es herstellen keinen Schaden zufügen. Wir legen Wert auf absolute Transparenz und Ehrlichkeit – auf allen Ebenen. Darauf sind wir stolz und diesen Anspruch leben und garantieren wir tagtäglich mit unseren Produkten.

Die Marke HRM produziert und vertreibt stylische Promotion- und Fashion-Wear u.a. aus GOTS-zertifizierter Bio-Baumwolle für Unternehmen mit einer starken Corporate Identity. Dabei ist uns wichtig, dass unsere Kunden den gesamten Produktionsprozess mitverfolgen können. Absolute Transparenz ist die Grundlage für ein faires Miteinander.

Durch unsere langjährige Tätigkeit in der Textilbranche wissen wir, wie bedeutsam ein guter und verantwortungsvoller Umgang mit unseren Mitarbeitern, unserer Gesellschaft und unserer Umwelt ist. Deshalb bekommt soziales Engagement bei HRM einen besonders hohen Stellenwert. Mit der von uns gegründeten Sozialinitiative FAIR4ALL setzen wir uns mit Herz und Seele für Nachhaltigkeit und Fairness auf allen Ebenen ein.

Unsere Mitarbeiter unterschiedlicher Kulturen arbeiten bei uns Hand in Hand. Das ausgezeichnete Know-How unserer Produzenten in Bangladesch, das Einhalten von europäischen Qualitätsstandards und ein starkes Team italienischer Designer machen unsere Produkte zu dem, was sie sind.

Durch die besondere Feinheit und Veredelung der Textilien erzielen wir ein hervorragendes und beständiges Druckergebnis. Dank der Kollaboration mit Textilveredlern und deren Branchenkompetenz konnten wir unsere Produkte soweit optimieren, dass wir diese aus vollster Überzeugung an unsere Kunden weitergeben möchten.

**Und das Beste: So fair wie unsere Produkte sind auch unsere Preise.**

## UNSERE WERTE AUF EINEN BLICK

Hochwertig	Verantwortungsbewusst	Wertschätzend
<ul style="list-style-type: none"><li>• Beste Qualität</li><li>• Stylish &amp; preiswert</li><li>• Zeitlos &amp; langlebig</li><li>• Sehr gute Bedruckbarkeit</li><li>• Qualitätsmanagement ISO</li><li>• Custom Made</li></ul>	<ul style="list-style-type: none"><li>• Produktion</li><li>• Materialien</li><li>• Schadstofffreiheit</li><li>• Gütesiegel</li><li>• vertikale Lieferkette</li><li>• Nachhaltige Prozesse</li></ul>	<ul style="list-style-type: none"><li>• Gute Arbeitsbedingungen</li><li>• Faire Bezahlung</li><li>• Absolute Transparenz</li><li>• Ehrlichkeit</li><li>• <b>Fair4all</b></li></ul>

Neben Textilien bedrucken wir auch viele andere Materialien.

Ob Tassen, Schlüsselanhänger, Alu- oder Leuchtbilder – alles nach Ihren Ideen.

Sie schicken uns ein hochwertiges Foto und wir drucken. Neben dem Druckservice schneiden wir auch Folien zur Verwendung als Aufkleber. Hier werden Logos und Schriften „freigestellt“ und können mittels einer Transferfolie verklebt werden. Ob nun Fahrzeug, Anhänger, Scheibe oder Plexiglas – die Folien sind wetterfest und lange haltbar.

Neben den Standardfarben schneiden wir natürlich auch Schmuckfarben wie gold, silber oder neonfarbene Folien.

Reflektierende oder Hologramm-Folien runden das Programm ab.

Viele unserer Artikel finden Sie im Online-Shop unter <https://cevor.store>

Sie suchen ein außergewöhnliches Geschenk? Sprechen Sie uns an. Wir finden sicherlich eine einmalige Idee.

Unsere Kontakte zur Außenwelt:

**CEVOR**  
Bahnhofstraße 3a  
D-22946 Trittau



Telefon: (04154) 7075 979  
Mobil: 0175-240 38 75

Homepage: <https://cevor.de>  
Shop: <https://cevor.store>

Email: [info@cevor.de](mailto:info@cevor.de)

Zum Einscannen:

